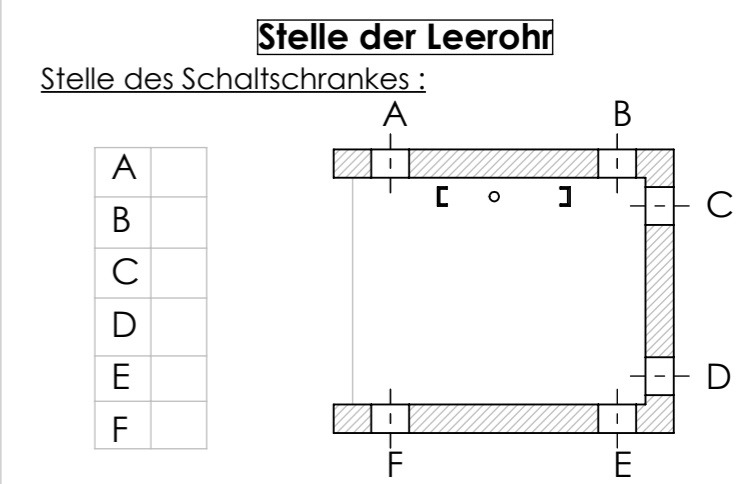


**Nebenarbeit vor Einbau (auf Kosten des Kunden)**  
 Vor dem Einbau des Aufzuges :  
 - Schacht :  
 Bohren : Platte, Boden, Grube und alle senkrechten Seiten und winkelgnau  
 Leerrohr in der Richtung vom Schaltschrank Postion  
**(Grösse : H1100 x L610 x T440)**  
 - leerer Raum vor dem Schaltschrank ist vorzusehen.  
 H2000xT700XL700

- ANSCHLUSS :  
 Stromanschluss mit Steckdose, 2 polig und Erdung 230V 16A (Kabel : 3x2.5 mm<sup>2</sup>) + 1 Fehlerschutz 30mA **Type A « FI » oder « HPI »** Empfehlung : Réf. : A9N21454 / SCHNEIDER oder CDH125F / HAGER oder LEG 410753 / LEGRAND  
 Analoger Telefonanschluss Typ RJ45  
 \*Fordern Sie uns Informationen bzgl. Die Seite des Zuganges an.

**NEBENARBEIT NACH EINBAU (auf Kosten des Kunden)**  
 Abdichtung der Türen auf allen Ebene.  
 Raccords sol - seuils de porte, revêtement, peinture.

**INFORMATIONEN**  
 Anlaufstrom beim Starten 8A und Betriebszyklus 5A  
**Details A**  
 Vor dem Einbau der Türe müssen alle Seite senkrecht und gerade sein.  
 60 min.  
 Abdichtung nicht in dem Einkaufsvertrag des Aufzuges vorgesehen.



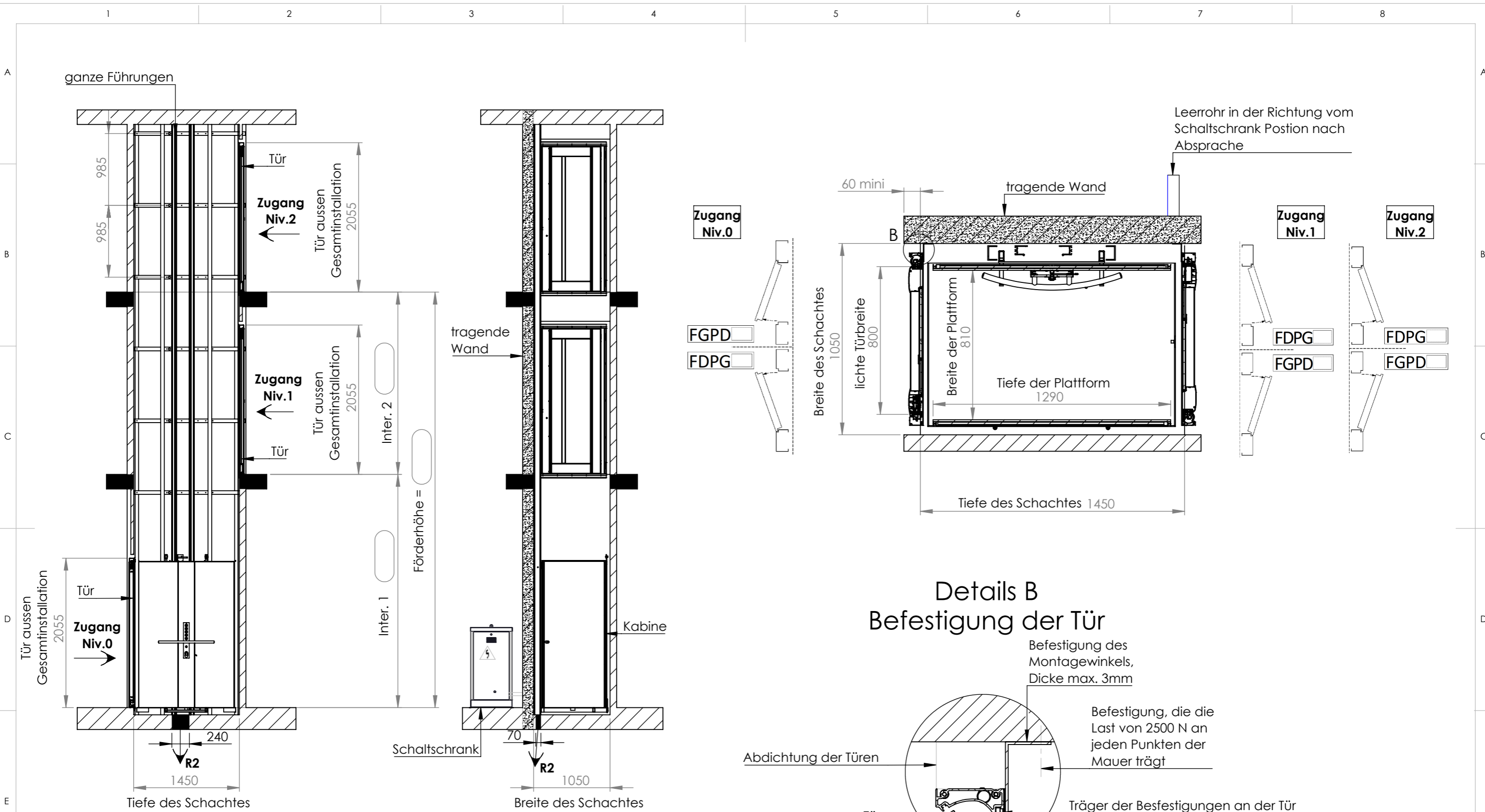
**Nützliche Abmessungen**  
**Fahrkorbbreite**  
 800 mm  
**Größe der Kabine**  
 Breite = 810 mm  
 Tiefe = 1290 mm

Über eine 5 Meter Förderhöhe ist ein extra Loch in der Grube für das Zylinder vorzusehen, nur wenn die Höhe von der obersten Geschossdecke nicht vergrößert werden kann.  

$$Ht \text{ puit vérin} = \frac{\text{Course}}{3} + 700 - \text{HSP}$$
  
 Ht puit vérin = Höhe von dem extra Loch in der Grube für das Zylinder  
 Course = Förderhöhe  
 HSP = Höhe von der obersten Geschossdecke  
 R1=250Kg (Auf 2 Befestigungspunkten)  
 R2=1000K (auf einem Gebiet von 70x240mm)

**etnaFRANCE**  
 ELEVATEURS, MONTE-CHARGES, ASCENSEURS PRIVATIFS  
 Menge: 1  
 Toleranz : ±10mm  
 Teilbezeichnung :  
**gegenüberliegende Tür "Kreativ"- "Permium"**  
 APPARAT  
 MATERIAL Mauerwerk  
 Behandlung -

A	Schaffung	Datum	26-09-2017	Autor	N°	15-U01-67
Rev	Veränderung					



ÖFFNUNG		
SICHT		
AUßERHALB DES AUFZUGES	Tür-Anschlag LINKS	Tür-Anschlag RECHTS
IM INNEREN DES AUFZUGES	TÜRÖFFNUNG RECHTS	TÜRÖFFNUNG LINKS
CODE	FGPD	FDPG

Menge: 1	
Toleranz : ±10mm	
Teilbezeichnung : <b>gegenüberliegende Tür</b> <b>"Kreativ"-"Premium"</b>	
APPARAT	
MATERIAL	
Behandlung	-
A3	
A	Schaffung
Rev	Veränderung
Datum	26-09-2017
Autor	
15-U02-67	
SCALE:1:50	