

Nebenarbeit vor Einbau (auf Kosten des Kunden)

Vor dem Einbau des Aufzuges :

- Schacht :

Bohren : Platte, Boden, Grube und alle senkrechten Seiten und winkelgnau
 Leerrohr in der Richtung vom Schaltschrank Position
(Grösse : H1100 x L610 x T440)
 - leerer Raum vor dem Schaltschrank ist vorzusehen.
 H2000xT700xL700

- ANSCHLUSS :

Stromanschluss mit Steckdose, 2 polig und Erdung 230V 16A (Kabel : 3x2.5 mm²) + 1 Fehlerschutz 30mA **Type A « FI » oder « HPI »** Empfehlung : Réf. : A9N21454 / SCHNEIDER oder CDH125F / HAGER oder LEG 410753 / LEGRAND
 Analoger Telefonanschluss Typ RJ45
 *Fordern Sie uns Informationen bzgl. Die Seite des Zuganges an.

NEBENARBEIT NACH EINBAU (auf Kosten des Kunden)

Abdichtung der Türen auf allen Ebene.
 Raccords sol - seuils de porte, revêtement, peinture.

INFORMATIONEN

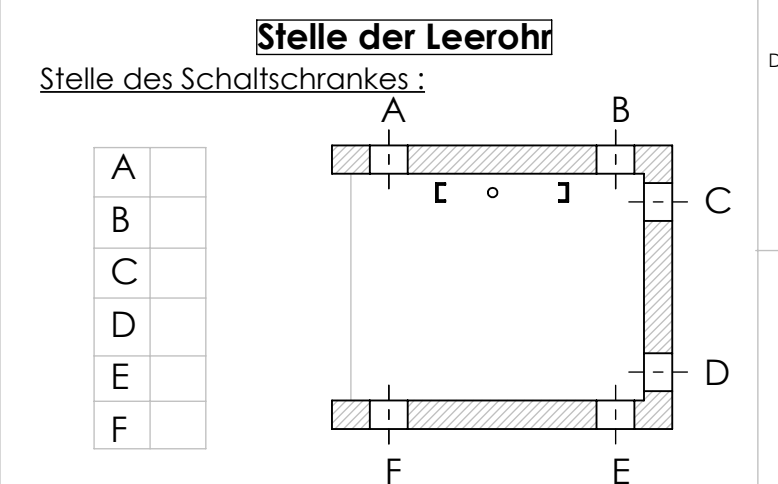
Anlaufstrom beim Starten 8A und Betriebszyklus 5A

Details A

60 mini

Vor dem Einbau der Türe müssen alle Seite senkrecht und gerade sein.

Abdichtung nicht in dem Einkaufsvertrag des Aufzuges vorgesehen.



Nützliche Abmessungen

Fahrkorbbreite
800 mm

Größe der Kabine
Breite = 810 mm
Tiefe = 1290 mm

Über eine 5 Meter Förderhöhe ist ein extra Loch in der Grube für das Zylinder vorzusehen, nur wenn die Höhe von der obersten Geschossdecke nicht vergrößert werden kann.

$$Ht \text{ puit vérin} = \frac{\text{Course}}{3} + 700 - \text{HSP}$$

Ht puit vérin = Höhe von dem extra Loch in der Grube für das Zylinder
 Course = Förderhöhe
 HSP = Höhe von der obersten Geschossdecke

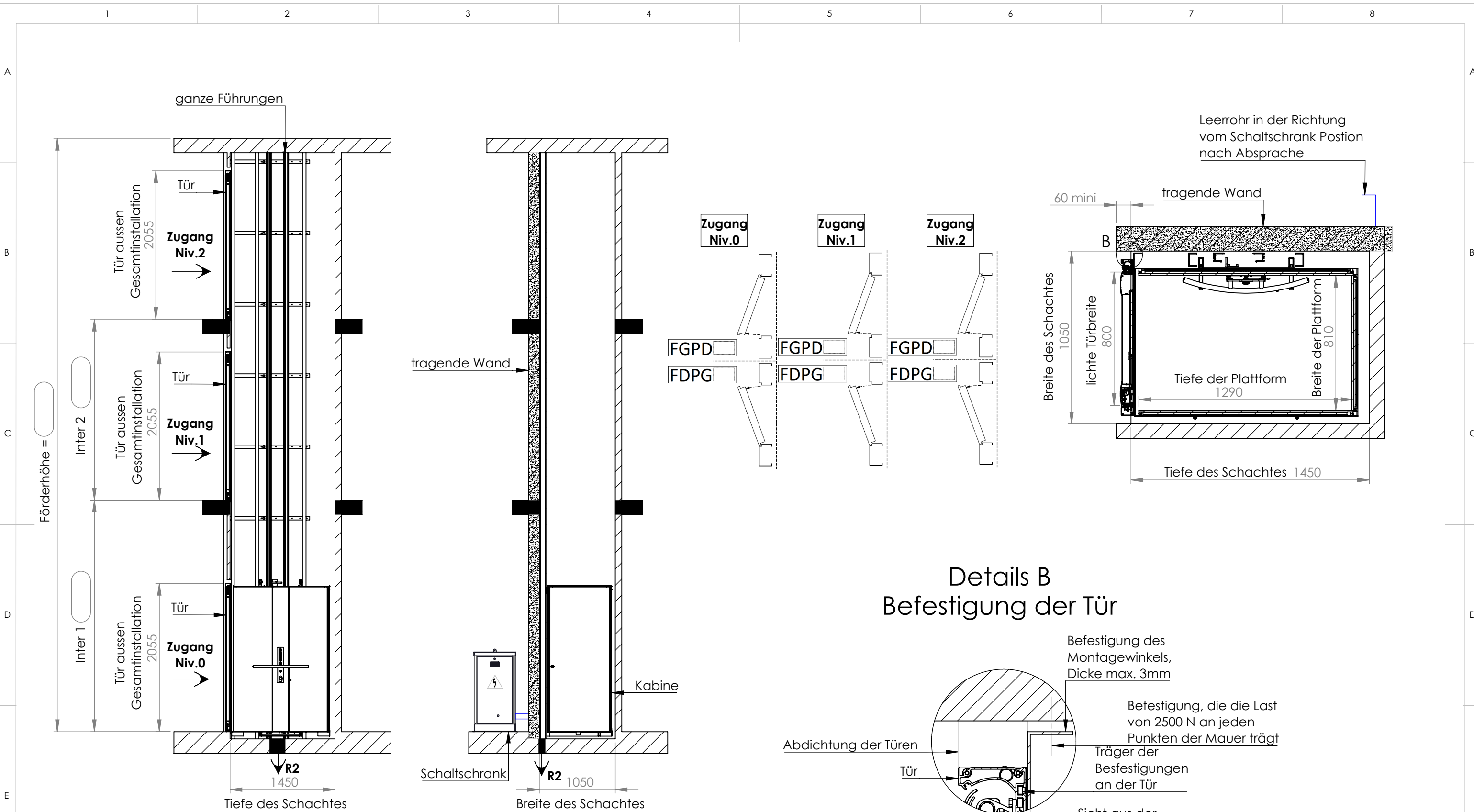
R1=250Kg (Auf 2 Befestigungspunkten)
 R2=1000K (auf einem Gebiet von 70x240mm)

etnaFRANCE
 ELEVATEURS, MONTE-CHARGES, ASCENSEURS PRIVATIFS

Menge: 1
 Toleranz : ±10mm

Teilbezeichnung :
Schienen hinten "Kreativ"- "Permium"

APPARAT	
MATERIAL	Mauerwerk
Behandlung	-



ÖFFNUNG		
SICHT		
AUßERHALB DES AUFZUGES	Tür-Anschlag LINKS	Tür-Anschlag RECHTS
IM INNEREN DES AUFZUGES	TÜRÖFFNUNG RECHTS	TÜRÖFFNUNG LINKS
CODE	FGPD	FDPG

Details B
Befestigung der Tür

Befestigung des Montagewinkels, Dicke max. 3mm

Befestigung, die die Last von 2500 N an jeden Punkten der Mauer trägt

Träger der Befestigungen an der Tür

Sicht aus der Inneren

Abdichtung der Türen

Tür

Menge: 1
Toleranz : ±10mm

Teilbezeichnung :
Schienen hinten "Kreativ"- "Premium"

APPARAT
MATERIAL
Behandlung -

A3
SCALE:1:50

A	Schaffung	Datum	26-09-2017	Autor	15-U02-66
Rev	Veränderung				