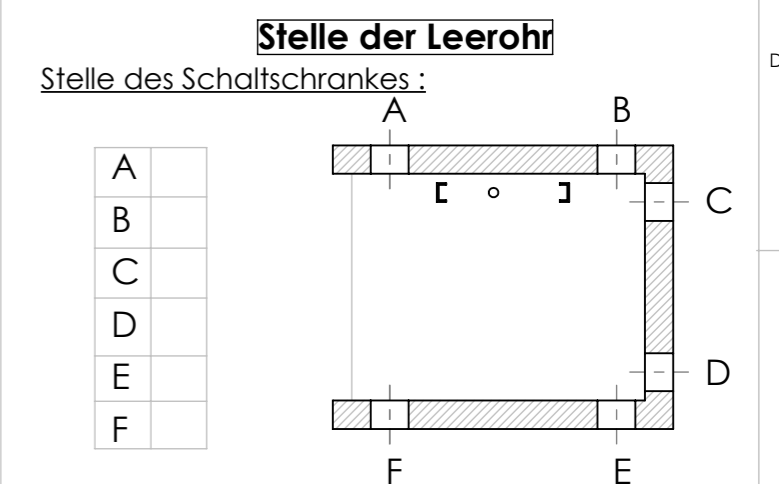


Nebenarbeit vor Einbau (auf Kosten des Kunden)
 Vor dem Einbau des Aufzuges :
 - Schacht :
 Bohren : Platte, Boden, Grube und alle senkrechten Seiten und winkelgnau
 Leerrohr in der Richtung vom Schaltschrank Position
(Grösse : H1100 x L610 x T440)
 - leerer Raum vor dem Schaltschrank ist vorzusehen.
 H2000xT700XL700

- ANSCHLUSS :
 Stromanschluss mit Steckdose, 2 polig und Erdung 230V 16A (Kabel : 3x2.5 mm²) + 1 Fehlerschutz 30mA **Type A « FI » oder « HPI »** Empfehlung : Réf. : A9N21454 / SCHNEIDER oder CDH125F / HAGER oder LEG 410753 / LEGRAND
 Analoger Telefonanschluss Typ RJ45
 *Fordern Sie uns Informationen bzgl. Die Seite des Zuganges an.

INFORMATIONEN
 Anlaufstrom beim Starten 8A und Betriebszyklus 5A
Details A 60 mini

Vor dem Einbau der Türe müssen alle Seite senkrecht und gerade sein.
 Abdichtung nicht in dem Einkaufsvertrag des Aufzuges vorgesehen.



Nützliche Abmessungen

Fahrkorbbreite
900 mm

Größe der Kabine
Breite = 1000 mm
Tiefe = 1250 mm

Über eine 5 Meter Förderhöhe ist ein extra Loch in der Grube für das Zylinder vorzusehen, nur wenn die Höhe von der obersten Geschossdecke nicht vergrößert werden kann.

$$Ht \text{ puit vérin} = \frac{\text{Course}}{3} + 700 - \text{HSP}$$

Ht puit vérin = Höhe von dem extra Loch in der Grube für das Zylinder
 Course = Förderhöhe
 HSP = Höhe von der obersten Geschossdecke

R1=250Kg (Auf 2 Befestigungspunkten)
 R2=1000K (auf einem Gebiet von 70x240mm)

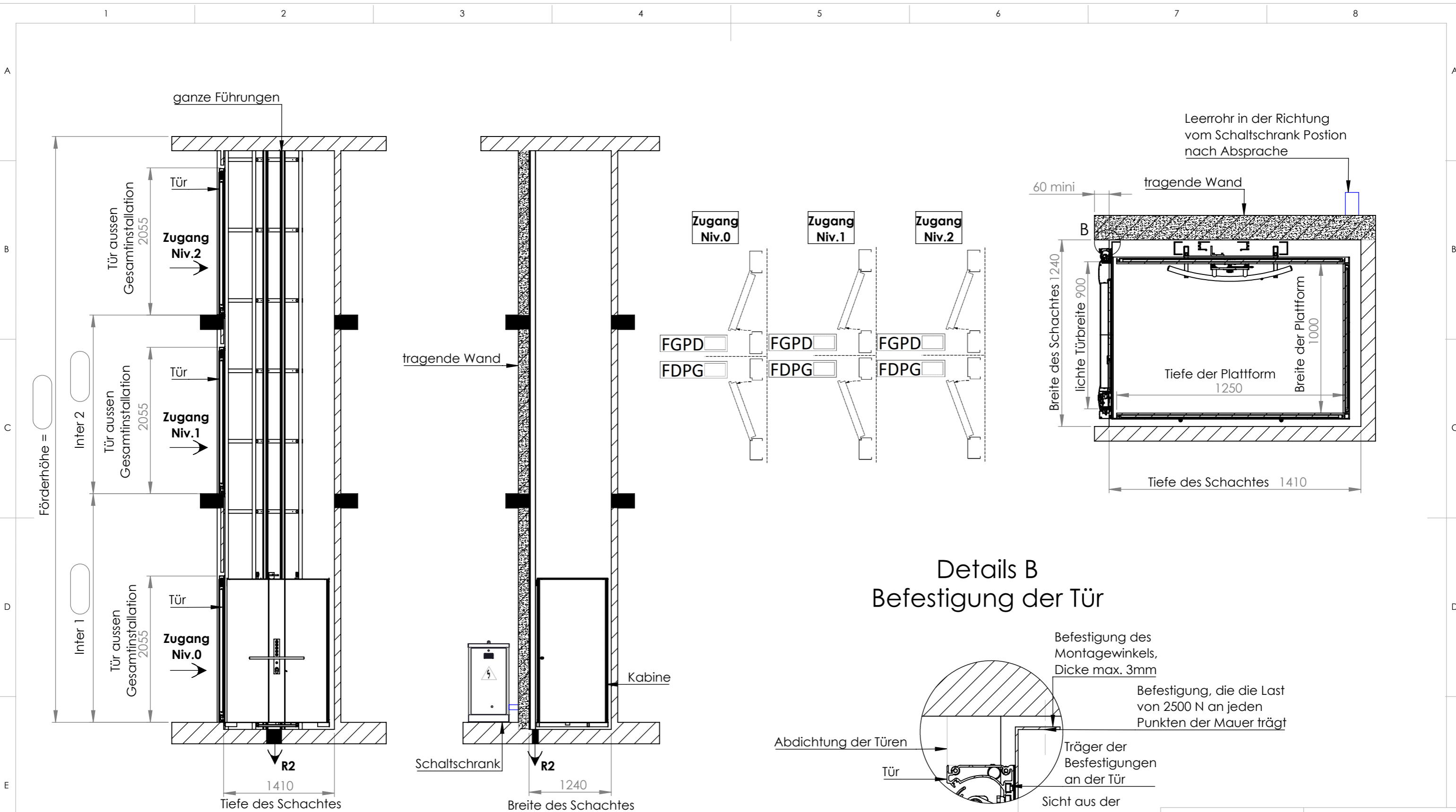
etnaFRANCE
 ELEVATEURS, MONTE-CHARGES, ASCENSEURS PRIVATIFS

Menge: 1
 Toleranz : ±10mm

Teilbezeichnung :
Schienen hinten "Kreativ"-"Permium"

APPARAT	
MATERIAL	Mauerwerk
Behandlung	-

A	Schaffung	Datum	26-09-2017	Autor	N°	15-U01-64	A3
Rev	Veränderung						SCALE:1:55



Details B Befestigung der Tür

ÖFFNUNG SICHT		
	Tür-Anschlag LINKS TÜRÖFFNUNG RECHTS	Tür-Anschlag RECHTS TÜRÖFFNUNG LINKS
CODE	FGPD	FDPG

		Menge: 1
		Toleranz : ±10mm
Teilbezeichnung : Schienen hinten "Kreativ"- "Premium"		
APPARAT		
MATERIAL		
Behandlung	-	
A Schaffung		
Rev	Veränderung	
Datum	26-09-2017	Autor
		15-U02-64
		A3
		SCALE:1:50