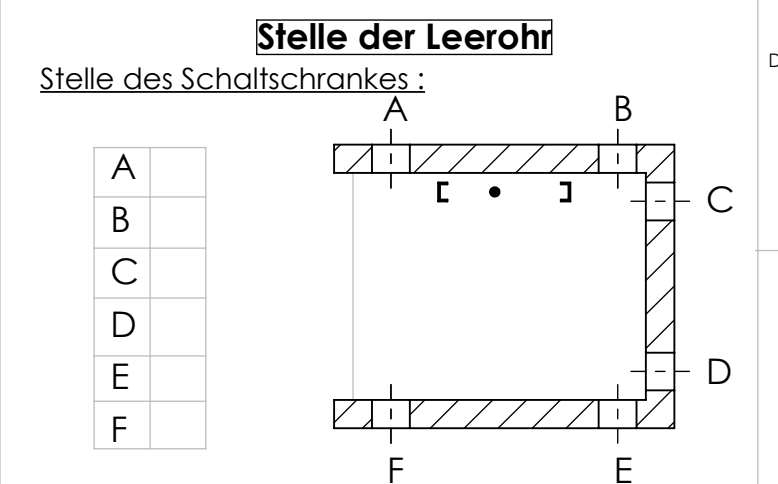


Nebenarbeit vor Einbau (auf Kosten des Kunden)
 Vor dem Einbau des Aufzuges :
 - Schacht :
 Bohren : Platte, Boden, Grube und alle senkrechten Seiten und winkelgnau
 Leerrohr in der Richtung vom Schaltschrank Postion
(Grösse : H1100 x L610 x T440)
 - leerer Raum vor dem Schaltschrank ist vorzusehen.
 H2000xT700XL700

- ANSCHLUSS :
 Stromanschluss mit Steckdose, 2 polig und Erdung 230V 16A (Kabel : 3x2.5 mm²) + 1 Fehlerschutz 30mA **Type A « FI » oder « HPI »** Empfehlung : Réf. : A9N21454 / SCHNEIDER oder CDH125F / HAGER oder LEG 410753 / LEGRAND
 Analoger Telefonanschluss Typ RJ45
 *Fordern Sie uns Informationen bzgl. Die Seite des Zuganges an.

NEBENARBEIT NACH EINBAU (auf Kosten des Kunden)
 Abdichtung der Türen auf allen Ebene.
 Raccords sol - seuils de porte, revêtement, peinture.

INFORMATIONEN
 Anlaufstrom beim Starten 8A und Betriebszyklus 5A
Details A 60 mini
 Vor dem Einbau der Türe müssen alle Seite senkrecht und gerade sein.
 Abdichtung nicht in dem Einkaufsvertrag des Aufzuges vorgesehen.



Nützliche Abmessungen
 Fahrkorbbreite 800 mm
 Größe der Kabine
 Breite = 810 mm
 Tiefe = 1290 mm

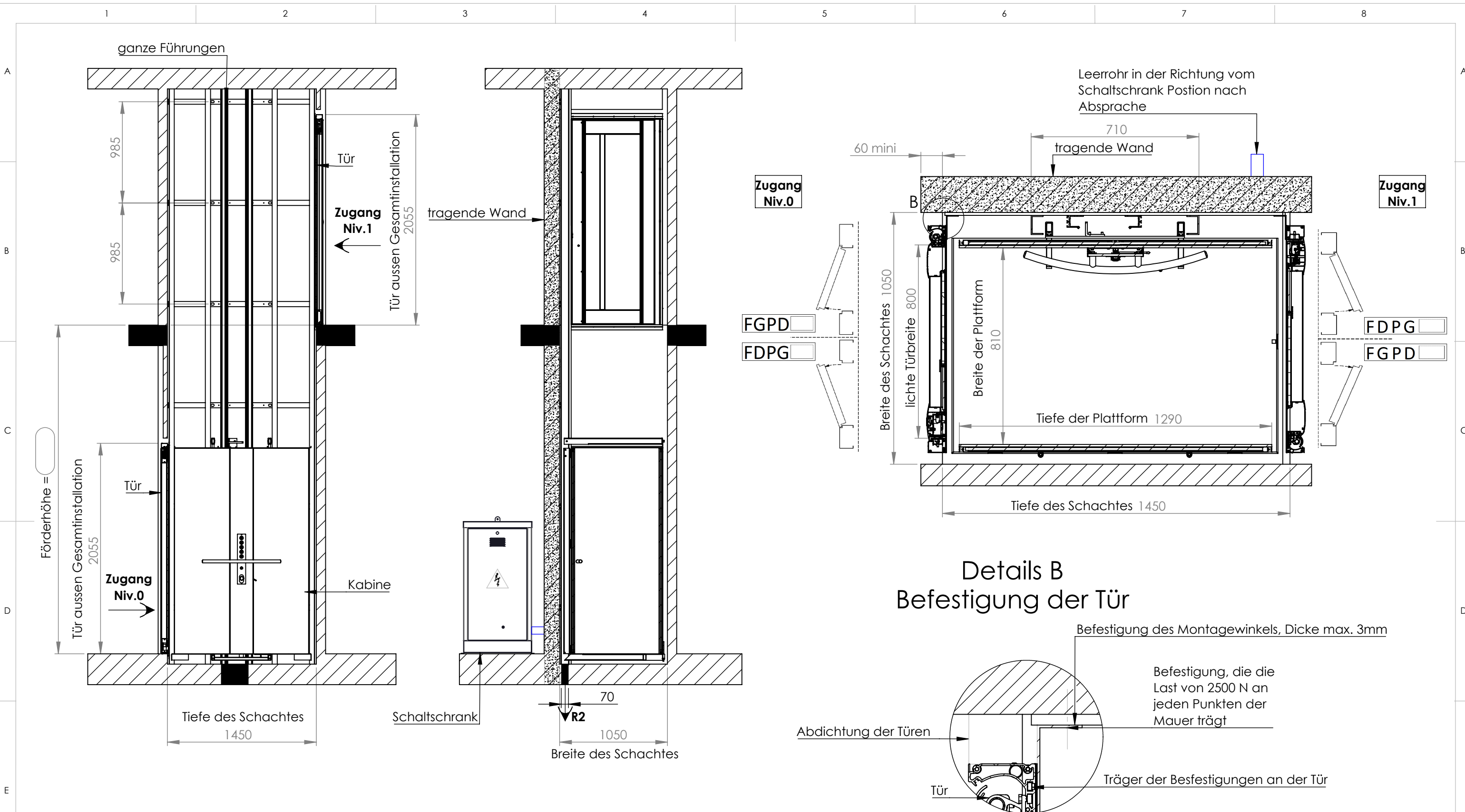
Über eine 5 Meter Förderhöhe ist ein extra Loch in der Grube für das Zylinder vorzusehen, nur wenn die Höhe von der obersten Geschosdecke nicht vergrößert werden kann.

$$Ht \text{ puit vérin} = \frac{\text{Course}}{3} + 700 - \text{HSP}$$

 Ht puit vérin = Höhe von dem extra Loch in der Grube für das Zylinder
 Course = Förderhöhe
 HSP = Höhe von der obersten Geschosdecke
 R1=250Kg (Auf 2 Befestigungspunkten)
 R2=1000K (auf einem Gebiet von 70x240mm)

etnaFRANCE
 ELEVATEURS, MONTE-CHARGES, ASCENSEURS PRIVATIFS
 Menge: 1
 Toleranz : ±10mm
 Teilbezeichnung :
gegenüberliegende Tür "Kreative" - "Premium" Large
 APPARAT
 MATERIAL Mauerwerk
 Behandlung -

Rev	A	Schaffung	Datum	26-09-2017	Autor	N°	15-U01-25
Rev		Veränderung					



ÖFFNUNG		
SICHT		
AUßERHALB DES AUFZUGES	Tür-Anschlag LINKS	Tür-Anschlag RECHTS
IM INNEREN DES AUFZUGES	TÜRÖFFNUNG RECHTS	TÜRÖFFNUNG LINKS
CODE	FGPD	FDPG

etnaFRANCE
ELEVATEURS, MONTE-CHARGES, ASCENSEURS PRIVATIFS

Menge: 1
Toleranz : ±10mm

Teilbezeichnung :
gegenüberliegende Tür
"Kreative" - "Premium" Large

APPARAT	
MATERIAL	
Behandlung	-

A3
SCALE:1:35

A	Schaffung	Datum	26-09-2017	Autor	
Rev	Veränderung				15-U02-25